

県歯協 だより

Vol.251
2023.10

組合員の皆様へのお得な情報をお知らせしています。
カルテや医薬品のご注文、各種申込書はHPからダウンロードできます。



鹿児島県歯科医師協同組合

〒892-0841 鹿児島市照国町 13 番 15 号

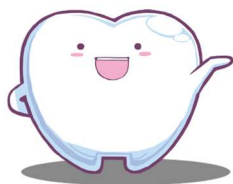
TEL : 099-222-6982 FAX : 099-226-3353

ホームページ <https://www.kdckumiai.jp/>

団体ゴルファー保険のご案内！

2024 年 1 月 16 日にゴルファー保険の満期を迎えます。

つきましては、新規加入者を募集いたします!!



※すでに加入済みの方は**自動継続となります。**
(継続されない方はご連絡ください)

①まずは同封のパンフレットをご覧ください！

- ・ホールインワン・アルバトロス費用
- ・第三者に対する賠償責任
- ・ゴルファー自身の傷害
- ・ゴルフ用品の損害

保険料 **15%割引**
(但し 100 名を下回ると 10%割引)

②加入依頼書にて協同組合までお申込ください！



＜保険期間＞
2024.1.16～2025.1.16

締切日：2023年11月24日（金）

協同組合学術研修会のご案内

協同組合では、組合員や歯科医院で働くスタッフに対して歯科医療技術の向上を図るための研修会を種々開催しておりますが、今年度は下記のとおり開催いたします。詳細・お申込み方法は同封の案内チラシをご確認ください。

日 時:令和 5 年 12 月 10 日(日)9 時 30 分～

場 所:鹿児島県歯科医師会館 4 階多目的ホールまたは Web(Zoom)

定 員:【会場受講】先着 100 名(歯科医師:40 名 歯科衛生士:60 名)

受講料:歯科医師 8,000 円、歯科衛生士(昼食代込み) 3,000 円

※歯科衛生士の方は午前中の講演後、昼食(ランチョンセミナー)をはさみ、
午後は実習となります。

詳細なプログラムは案内チラシをご確認ください。

講 師:九州大学歯学部臨床教授 医療法人水上歯科クリニック 理事長 水上 哲也先生
医療法人水上歯科クリニック 歯科衛生士 下田 裕子先生



カフェテリアサイトのご案内

協同組合のホームページでは、組合員の福利厚生サービスの一環として、税務や労務などの経営情報や資産管理や公的優遇制度の紹介などのQOL情報を動画コンテンツとして提供しています。

令和5年10月1日から開始されるインボイス制度についても詳しく説明していますので、ぜひご確認ください。

運営:(株)リスクマネジメント・ラボラトリー



動画情報提供サイト「カフェテリア」の
QR コードはこちら！
URL:<https://kdckumiai.rml-cafeteria.com/>

業務災害補償制度のご案内

従業員はもちろん、医院経営をおびやかす“労災リスク”

ときに賠償金額が億単位にのぼることもあります。頼みの綱である政府労災保険も年金払いが中心で、一時金に換算すると自動車の自賠責保険(死亡:最高 3,000 万円)よりも少ないケースも、不足分をしっかりとカバーするためにも「業務災害補償制度」による補償の上乗せをお勧め致します。

なお、事業主のケガの補償については業務内外問わず、24 時間補償とすることも可能です。また、保険料は売上高で算出致しますので、詳細につきましては協同組合事務局(099-222-6982)までお問い合わせ下さい。

※詳細は、同封の案内チラシをご確認ください。

